

# 冬の

## ホテルサンバレー那須 森のシンフォニー

# のランチバイキング

イタリアン&和食バイキングに  
プラスメインメニュー1品付いた  
スペシャルランチバイキング!!

メインが  
選べる

期間 2017.1/11(水)~3/3(金)

営業時間 11:00~15:00 (L.O.14:30)

会場 ホテルサンバレー那須内  
クイーンズコリーナ館1階「森のシンフォニー」

大人(中学生以上)  
メインメニュー1品付き

小人(3歳~小学生)  
(注1) お子様プレート1品付き

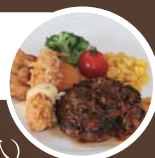
平日 おひとり様 2,000円(消費税込)

平日 おひとり様 1,150円(消費税込)

土日祝 おひとり様 2,300円(消費税込)

土日祝 おひとり様 1,250円(消費税込)

(注1) お子様プレート以外のメニューをご注文の際は大人料金となります



### バイキングメニュー ソフトドリンクバー付



- 高原野菜サラダバー ●季節のパスタ ●石釜ピッツァ ●スープ
- 巻き狩り鍋 ●ご飯 ●香の物 ●ホテルメイドスウィーツ



### メインメニュー 1品お選びください



那須和牛100%ハンバーガー



シーフードグラタン



グリルチキン



ポークカツレツ



すき焼き



天婦羅盛り合わせ



フルーツ盛り合わせ



那須和牛サーロインステーキ(150g)

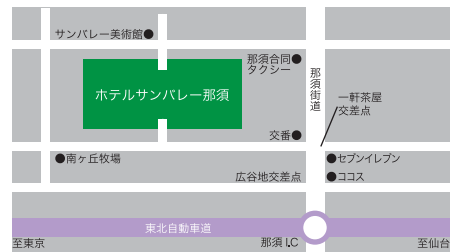


刺身盛り合わせ

# ホテルサンバレー那須

〒325-0392 栃木県那須郡那須町湯本 203

<http://www.nasu3800.co.jp/>



ご予約・お問合せ 9:00~20:00

TEL.0287-76-3800